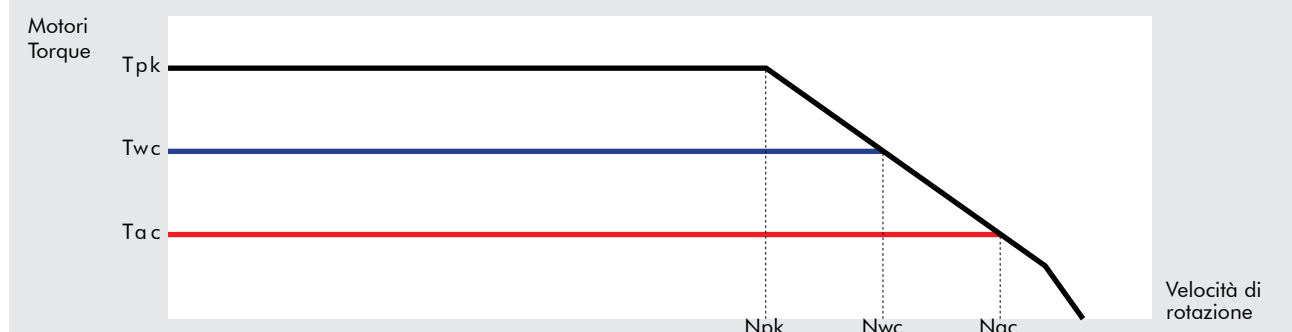
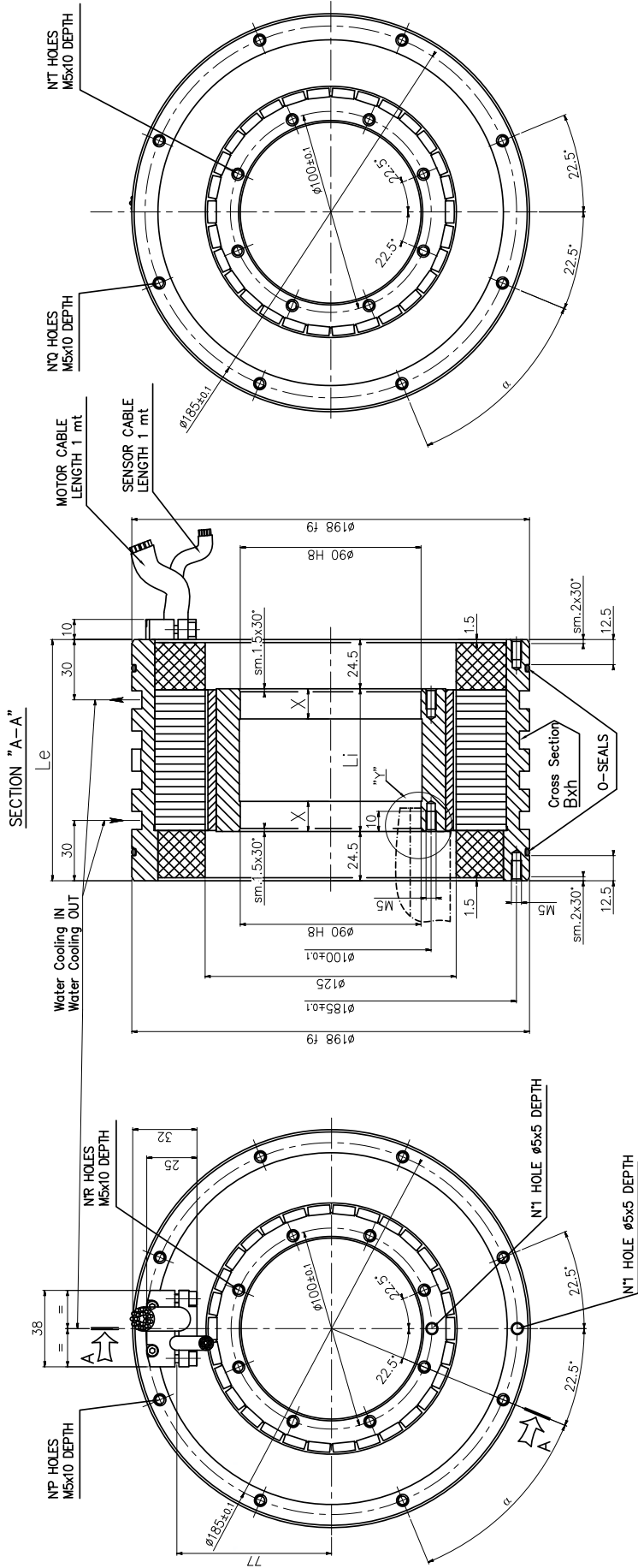


**Specifiche Motore TECHNAI MK-CI 175 WA/WB**

Specifiche Motore	Simbolo	Unità	MK-CI		MK-CI		MK-CI		MK-CI		MK-CI	
			175-030		175-050		175-070		175-100		175-150	
			WA	WB	WA	WB	WA	WB	WA	WB	WA	WB
Numero di poli	P		30	30	30	30	30	30	30	30	30	30
Coppia di Picco	Tpk	Nm	72	72	120	120	168	168	240	240	360	362
Coppia Continuativa (Raff. Liquido Dt100)	Twc	Nm	37	37	64	64	91	91	135	135	209	205
Coppia Continuativa (Raff. Aria Dt100)	Tac	Nm	17	17	29	29	40	40	57	58	89	87
Coppia di Stallo (Raff. Liquido)	Tswc	Nm	28	28	49	49	70	70	103	103	160	156
Coppia di Stallo (Raff. Aria)	Tsac	Nm	13	13	22	22	31	31	44	44	68	67
Ripple di Coppia (Cogging)	Tr	Nm	2,5	2,5	4	4	5	5	7	7	10	10
Potenza Dissipata (Raff. Liquido)	Pwc	KW	0,75	0,75	1	1	1,35	1,35	1,9	1,9	2,6	2,65
Potenza Dissipata (Raff. Aria)	Pac	KW	0,16	0,16	0,22	0,22	0,27	0,27	0,35	0,35	0,46	0,47
Resistenza Termica (Raff. Liquido)	RthWc	K/W	0,133	0,133	0,094	0,094	0,073	0,073	0,054	0,054	0,039	0,039
Resistenza Termica (Raff. Aria)	RthAc	K/W	0,604	0,604	0,464	0,464	0,377	0,377	0,294	0,294	0,215	0,215
Costante di Coppia	Kt	Nm/A	3,2	1,5	5,9	2,5	8,3	3,6	11,9	5,1	14,1	7,6
Costante di tensione	Ke	V/1000 Rpm	214	92	360	154	502	215	717	308	855	461
Massima Velocità a Ipk a 600 Vdc	Npk	RPM	750	2000	450	1200	320	850	200	600	130	360
Massima Velocità a Iwc a 600 Vdc	Nwc	RPM	1550	3800	850	2100	620	1550	400	1050	300	660
Massima Velocità a Iac a 600 Vdc	Nac	RPM	1850	4300	1100	2600	750	1850	525	1300	410	850
Resistenza (Fase-Fase)	R20	Ω	3,6	0,6	4,2	0,76	5,2	0,95	6,6	1,21	5,4	1,7
Induttanza (Fase-Fase)	L	mH	11,3	2,1	18	3,3	24,7	4,6	35	6,4	35,6	9,5
Corrente di Picco	Ipk	Arms	29	67,7	29	67,7	29	67,7	29	67,7	36,5	68
Corrente continuativa (Raff. Liq. Dt100)	Iwc	Arms	10,6	24,8	11	25,7	11,2	26,2	11,6	27,2	15,2	27,6
Corrente Continuativa (Raff. Aria Dt100)	Iac	Arms	5	11,6	5	11,6	5	11,6	5	11,6	6,4	11,7
Corrente di Stallo 0 Rpm (Raff. Liquido)	Iswc	Arms	8,1	18,9	8,4	19,7	8,5	20	8,9	20,7	11,6	21,1
Corrente di Stallo 0 Rpm (Raff. Aria)	Isac	Arms	3,8	8,9	3,8	8,9	3,8	8,9	3,8	8,9	4,9	8,9
Massima temperatura di avvolgimento		°C	130	130	130	130	130	130	130	130	130	130
Altezza del Rotore		mm	30	30	50	50	70	70	100	100	150	150
Altezza dello Statore		mm	70	70	90	90	110	110	140	140	190	190
Diametro esterno statore		mm	198	198	198	198	198	198	198	198	198	198





MOTORE TIPO MK-CI-175	030	050	070	100	150	
ALTEZZA STATORE	Le	80	100	120	150	200
ALTEZZA ROTORE	Li	31	51	71	101	151
ALTEZZA CENTRAGGIO	X	10	15	15	15	15
LARGHEZZA GOLA CIRCUITO DI RAFFREDDAMENTO	B	8	8	9	8	9
PROFONDITA' GOLA CIRCUITO DI RAFFREDDAMENTO	h	5	5	5	5	5
NUMERO DI PASSAGGI CIRCUITO DI RAFFREDDAMENTO	Np	2	4	4	8	8
NUMERO FORI STATORE	P	8	8	8	14	14
NUMERO FORI ROTORE	Q	8	8	8	16	16
	R	8	8	8	15	15
	T	8	8	8	16	16
PASSO ANGOLARE FORI	α	45°	45°	45°	22.5°	22.5°

